

Wasserrahmenrichtlinien in der Niederlande

Peter Stuurman Nautisch Verkehrsmanager RWS-ON

25-4-2008

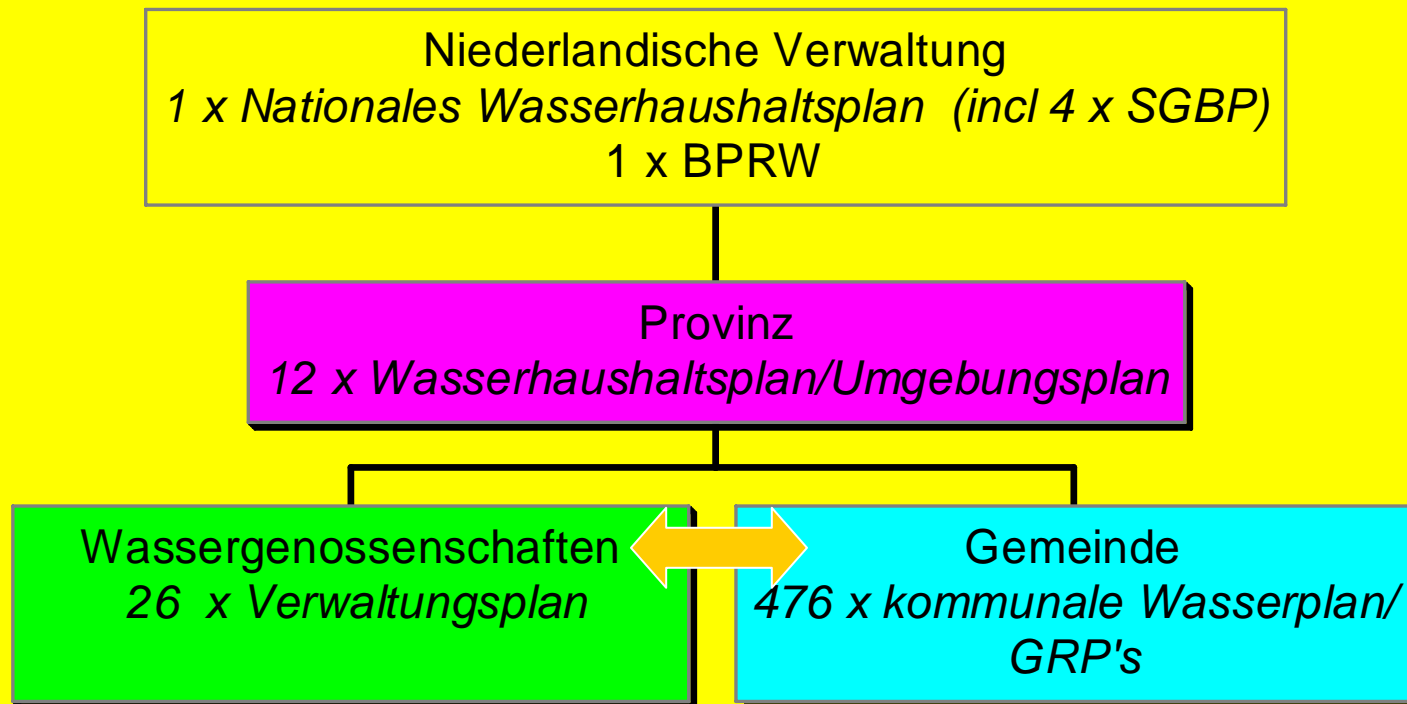


Rijkswaterstaat



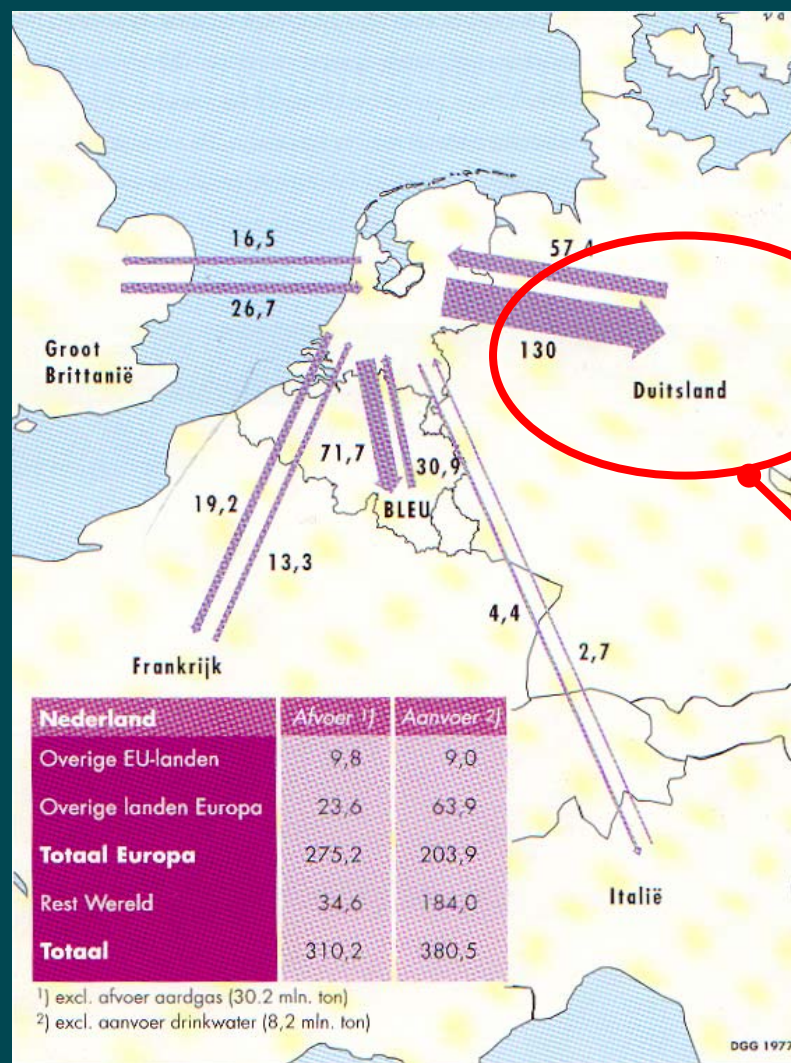


Verwaltungstechnische Beschlussfassung und Verantwortung



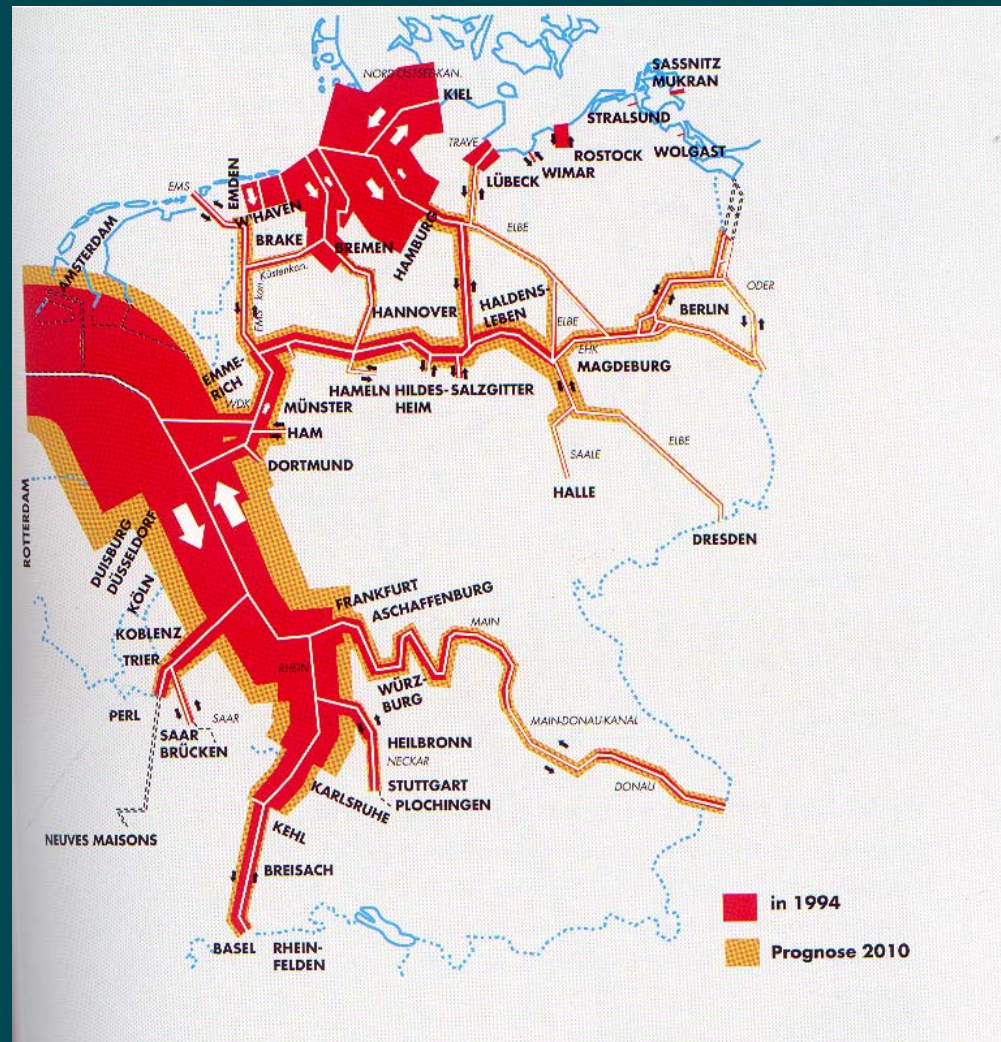


Worüber wird gesprochen beim Transport über Wasser?



Das Deutsche Hinterland ist Wichtig

Es wird immer mehr, und noch viel mehr!!



Een veilige en duurzame binnenvaart



VAREN
VOOR EEN
VITALE
ECONOMIE

Ministerie van Verkeer en Waterstaat





Binnenschifffahrt bei Nijmegen

NEDERLAND VEROVEREN OP DE TOEKOMST
KABINETSVISIE OP HET WATERBELEID

watervisie



3 Wichtigste Items im Niederländische Wasserverwaltung

- ▶ 1. Maßnahmen für hoch- und niedrig Wasser (Klima-Änderungen) oa. Projekt Raum für den Fluss
- ▶ 2. Wasserqualität und Ökologie oa. Wasserrahmenrichtlinie
- ▶ 3. Wirtschaft ist oa. Transport über Wasser und Erholung am und auf der Fluss



Kernpunkten im Wasserrahmenrichtlinien

- ▶ 1. Im guten Zustand bringen von Wasserqualität sowohl ökologisch als chemisch
- ▶ 2. Erhaltung von der Schifffahrt
- ▶ 3. Abfluss von Wasser (Eis und Sediment)
- ▶ 4. Benutzung von Wasser für oa. Trinkwasser





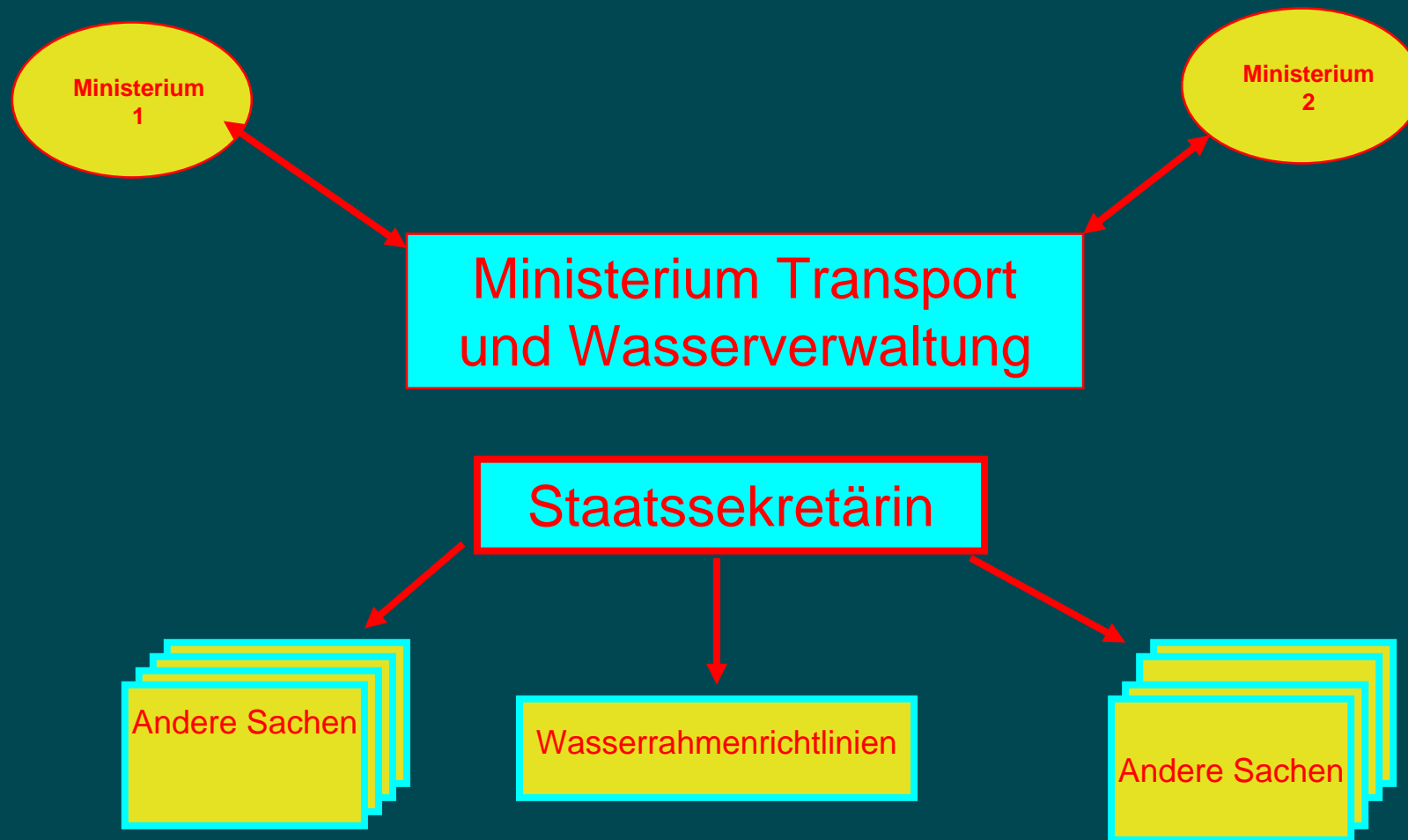




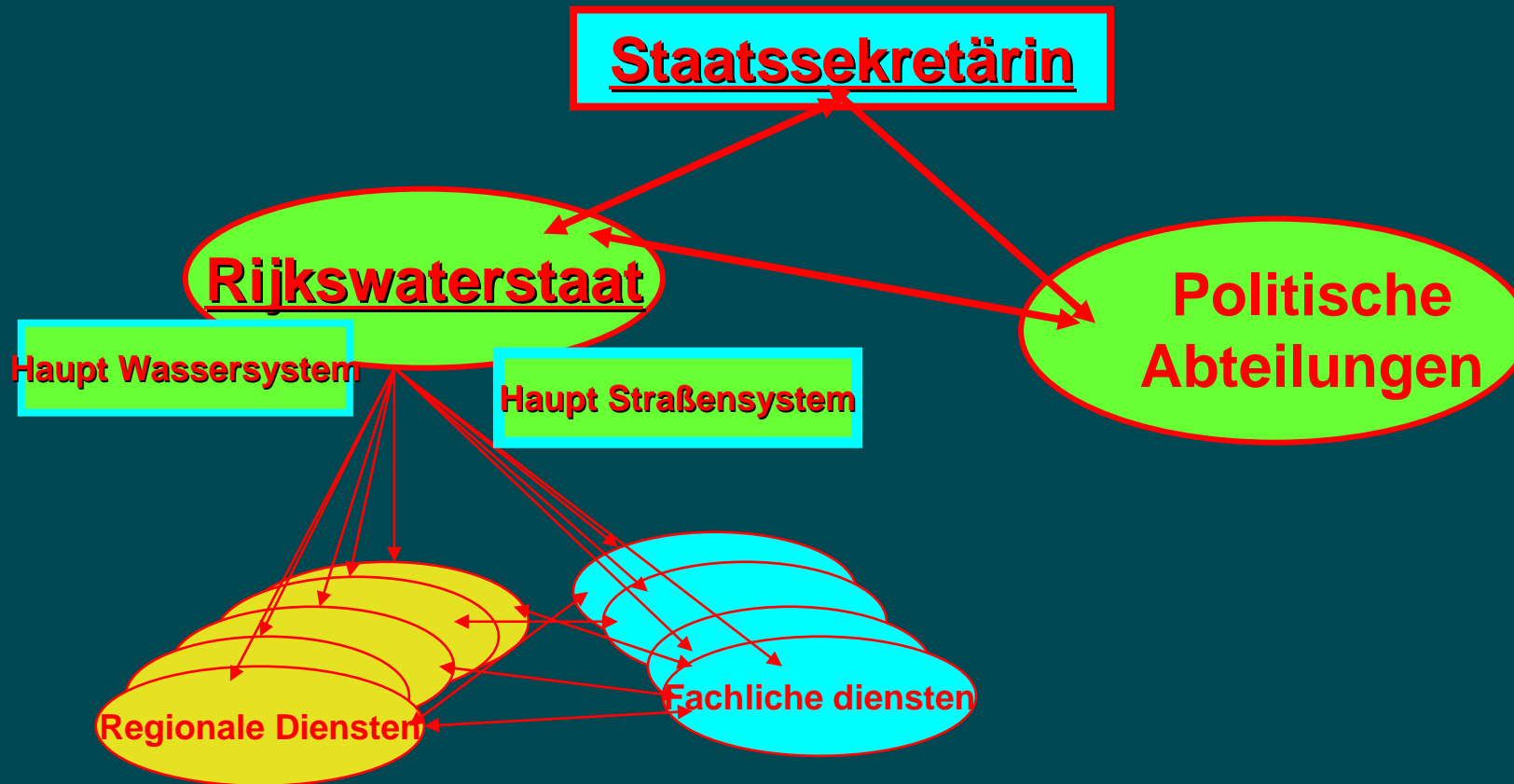
Wasserverwaltung im Einzugsgebieten



Wie ist es organisiert in die Niederlande ?



Wie ist es im Ministerium organisiert ?



Regionale dienst Oost-Nederland



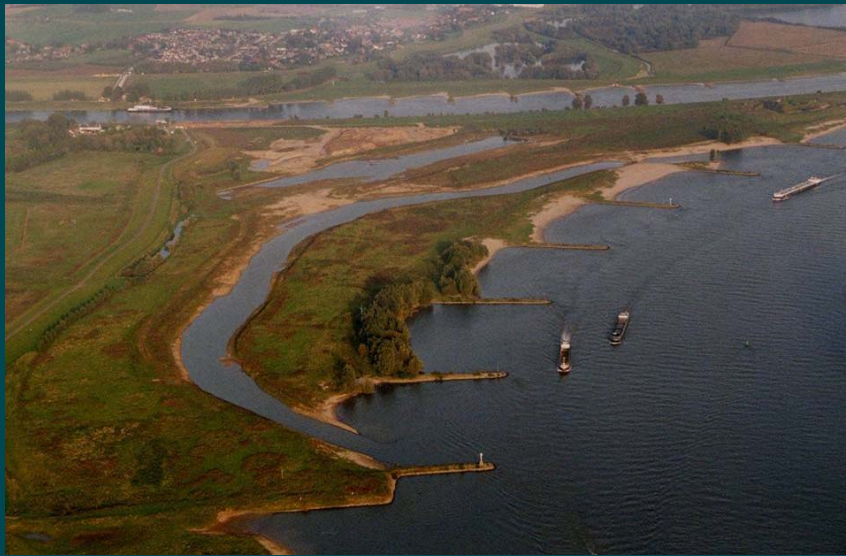




Nebenrinnen Gameraen



Nebenrinnen



- ▶ **Kontrollierte Abfluss (max 3%) zum Sedimentation im Fahrrinnen**
- ▶ **Zurückfluss im Außerkurven zum Verhinderung von Versandung**



Einfluss Nebenrinnen auf Sandtransport

- ▶ Formular: S kommt überein mit Q^5
- ▶ 1% weniger Wasser bedeutet 5 % weniger Sandtransport
- ▶ 5 % weniger Wasser bedeutet 20 % weniger Sandtransport
- ▶ Wo soll das Sand bleiben
- ▶ Versandung der Flussboden und in der Fahrrinnen





Schlussempfehlung

**Transport über Wasser ist die beste
Lösung;
Der (Auto)Bahn kann nicht ohne!!**

