

The background is a stylized map of a river delta, likely the Rhine-Meuse delta in the Netherlands. The map shows a network of waterways in light blue and yellow, with various navigational markers like red squares and green triangles. The text is overlaid on the map.

Rondetafelconferentie

Op weg naar een zwavelarme brandstof voor de binnenvaart

Inleiding

Ivo ten Broeke

Rijnvaartcommissaris

Nederland

Missie voor vandaag

Discussie over de invoering van laagzwavelige brandstof door een uitgebreid overzicht van alle relevante aspecten:

- Beleid
- Brandstofkwaliteit en Motoren
- Beschikbaarheid en kosten van de brandstof
- Brandstofkosten als onderdeel van de transportkosten

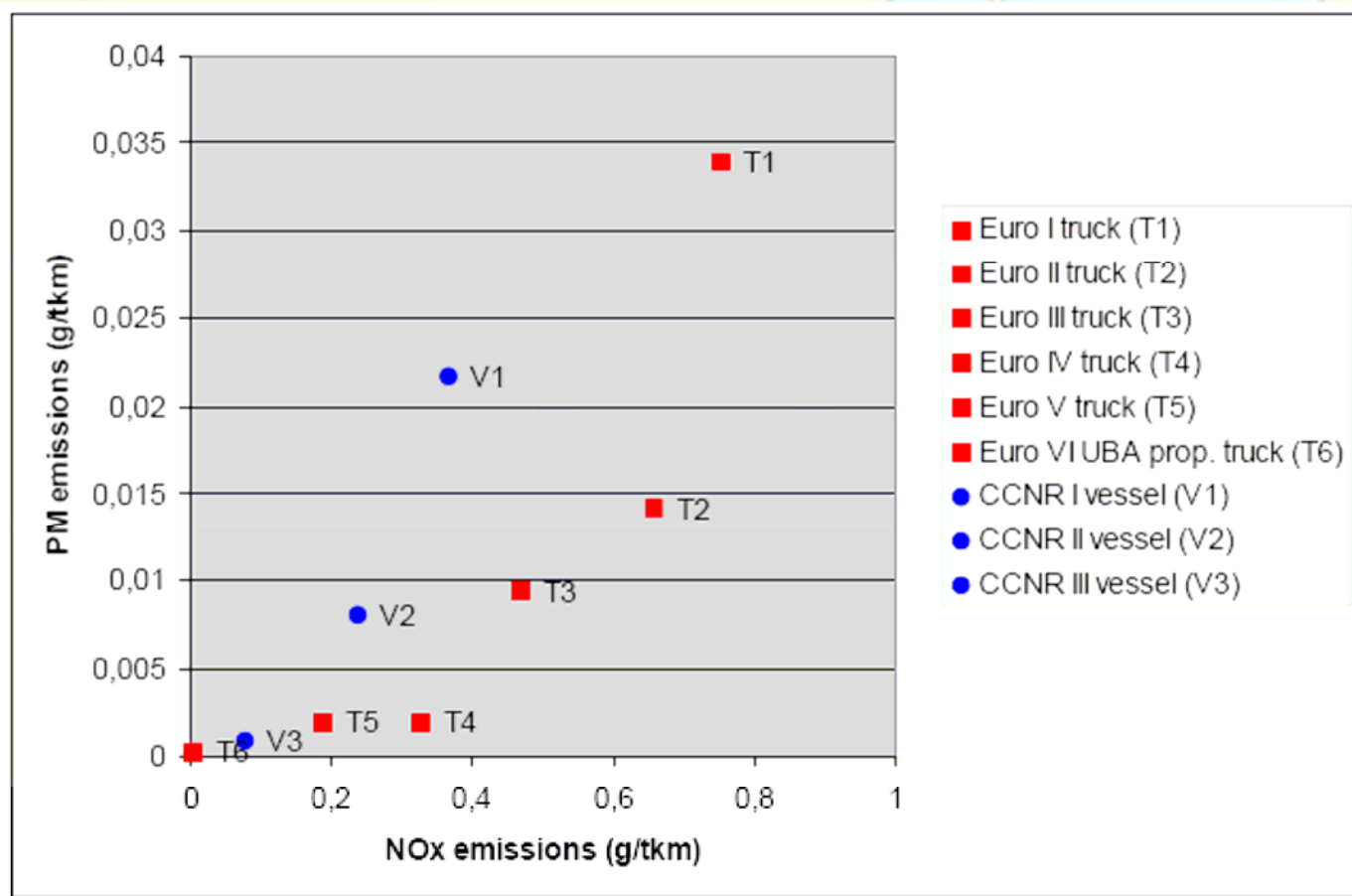
Resultaat: road map / actielijst

Relevantie van deze dag

The background of the slide is a map of a river system. A central waterway is highlighted in light blue, showing its course through a yellowish-brown landmass. The map includes various geographical features like smaller tributaries, islands, and possibly some infrastructure like locks or dams, indicated by small symbols and lines. The overall style is that of a technical or nautical map.

- Een van de stappen in het milieuvriendelijker maken van de binnenvaart
- Noodzakelijke stap om een voordeel te behouden boven andere vervoersmodaliteiten

Emissies wegtransport in vergelijking tot binnenvaart



bron: CREATING newsletter


CCNR Activiteiten voor het milieu



- Afvalstoffenverdrag
- Emissie-eisen voor motoren
- Brandstofkwaliteit
- ..

CCR-voorstel voor Fase III en IV motoren

- Fase II (vanaf 1 juli 2007)
 - NO_x: 6,0-11,0 g/kWh
 - fijnstof: 0,2-0,8 g/kWh
- Fase III (vanaf 2012)
 - aanpassingen aan de motor
 - NO_x: 4,0-9,0 g/kWh
 - fijnstof : 0,16-0,45 g/kWh
- Fase IV (vanaf 2016)
 - gebruik van nabehandelingstechnieken
 - NO_x: 0,4 g/kWh
 - fijnstof : 0,025 g/kWh
 - één waarde voor alle motortypes



Klimaatverandering

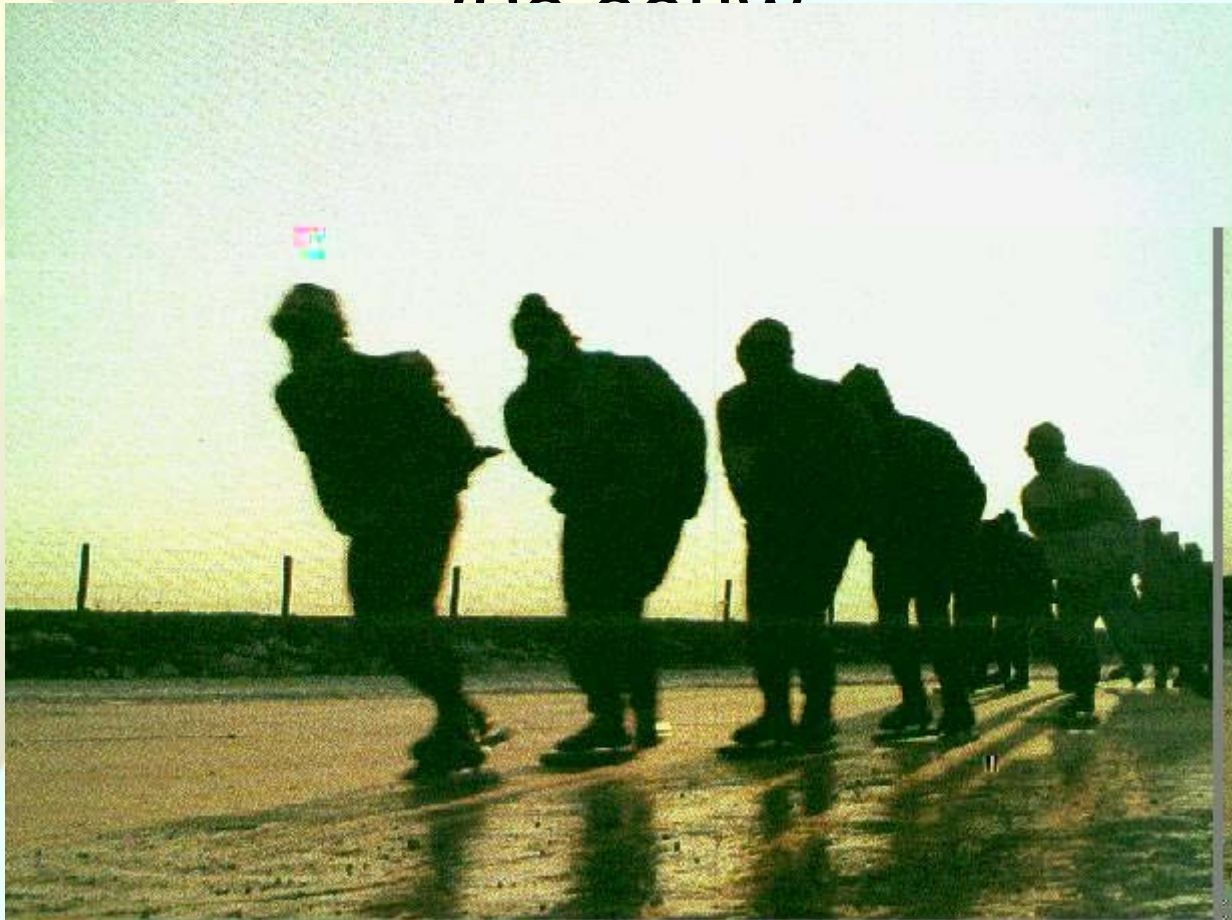
Persoonlijke benadering

winter in Nederland
2006/2007 ??

Introductie van een nieuwe maat:

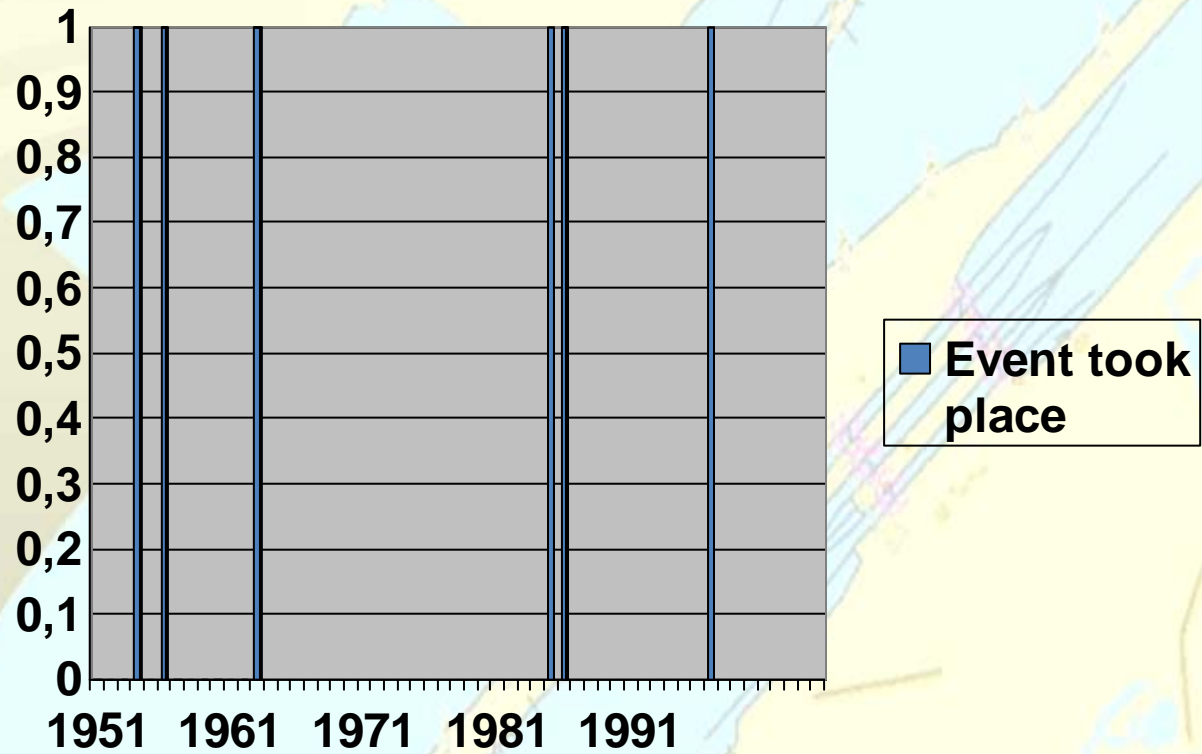
Elfstedentocht schaal (200km) voor klimaatverandering in de 2e helft van de

20e eeuw



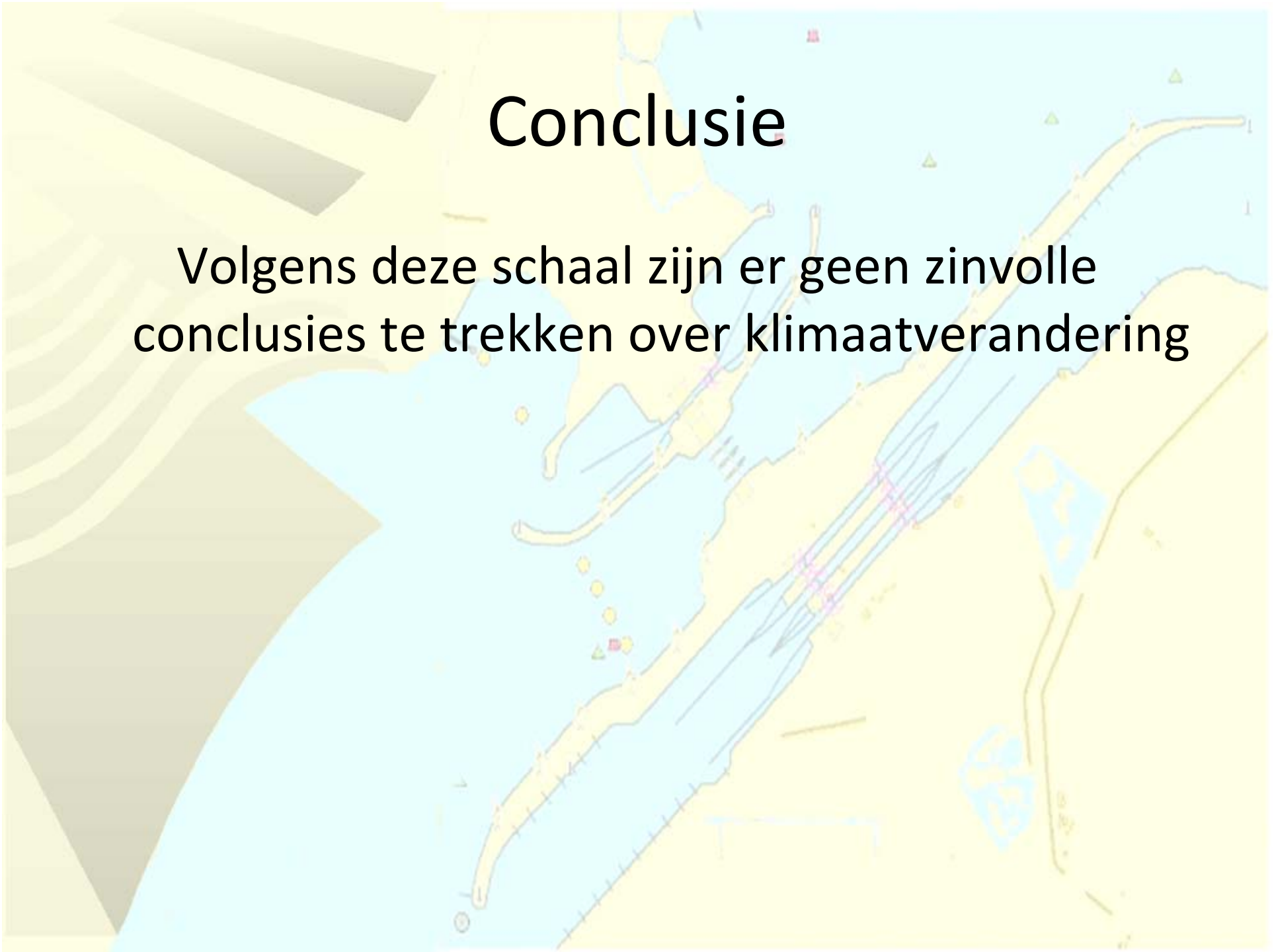
1954, 1956, 1963, 1985, 1986, 1997

Elfstedentocht per jaar



Conclusie

Volgens deze schaal zijn er geen zinvolle conclusies te trekken over klimaatverandering



Rondetafelconferentie

The background of the slide is a map of a coastal region. It features a large bay on the left side, a long narrow peninsula extending from the top right towards the bottom left, and a smaller peninsula at the bottom right. The land is colored in shades of yellow and light brown, while the water is light blue. There are various symbols on the map, including small red squares, yellow circles, and green triangles, which likely represent specific locations or points of interest. The map is partially obscured by the text overlay.

Laten we vandaag goede en bruikbare
conclusies trekken