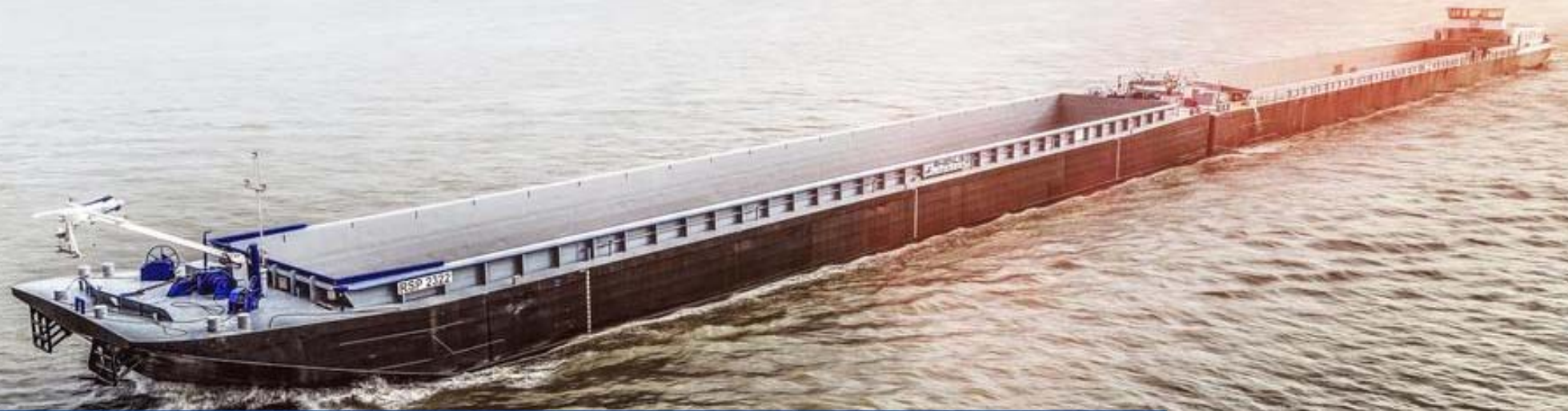


*Together with Passion*



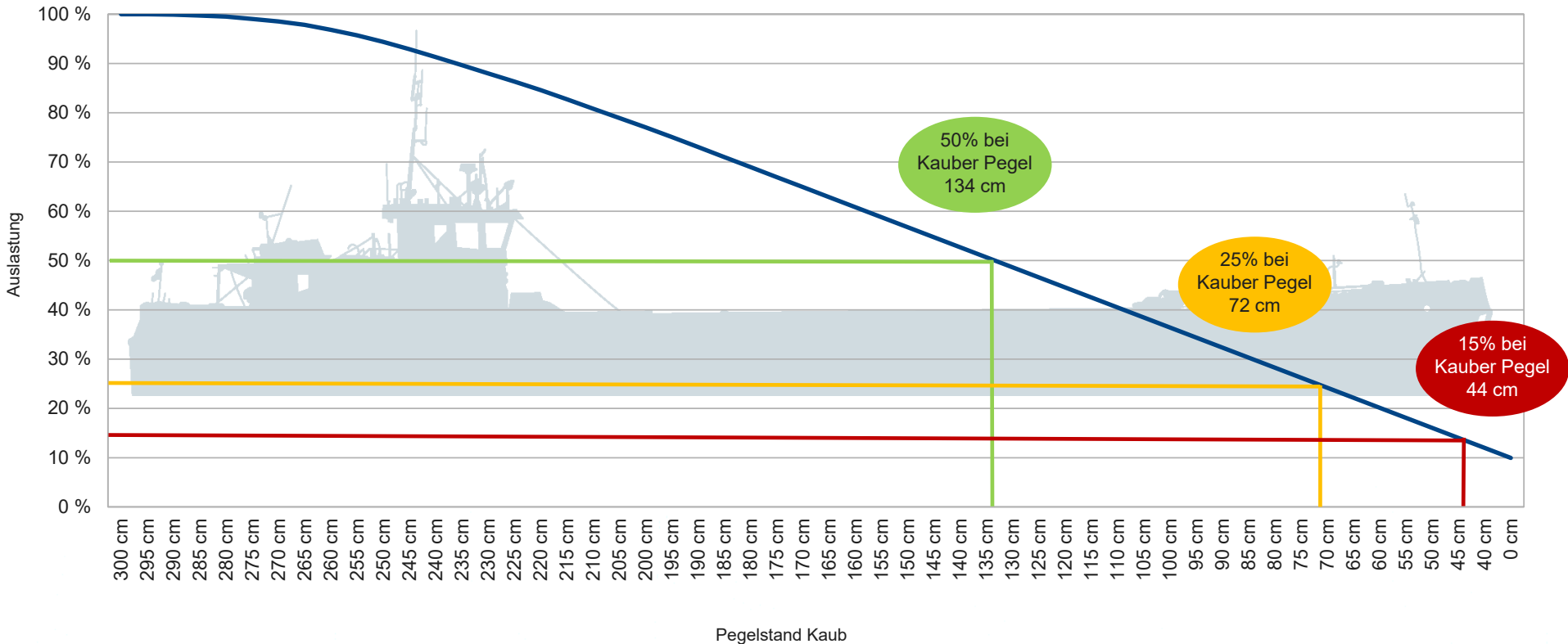
## **Wirtschaftliche Folgen von Niedrigwasser für die Binnenschifffahrt**

ZKR Workshop „Niedrigwasser und die Folgen für die Rheinschifffahrt“,  
Bonn 26.11.2019

Philip Tomaskowicz, B.A. – Leiter Schifffahrt – Rhenus PartnerShip GmbH & Co. KG

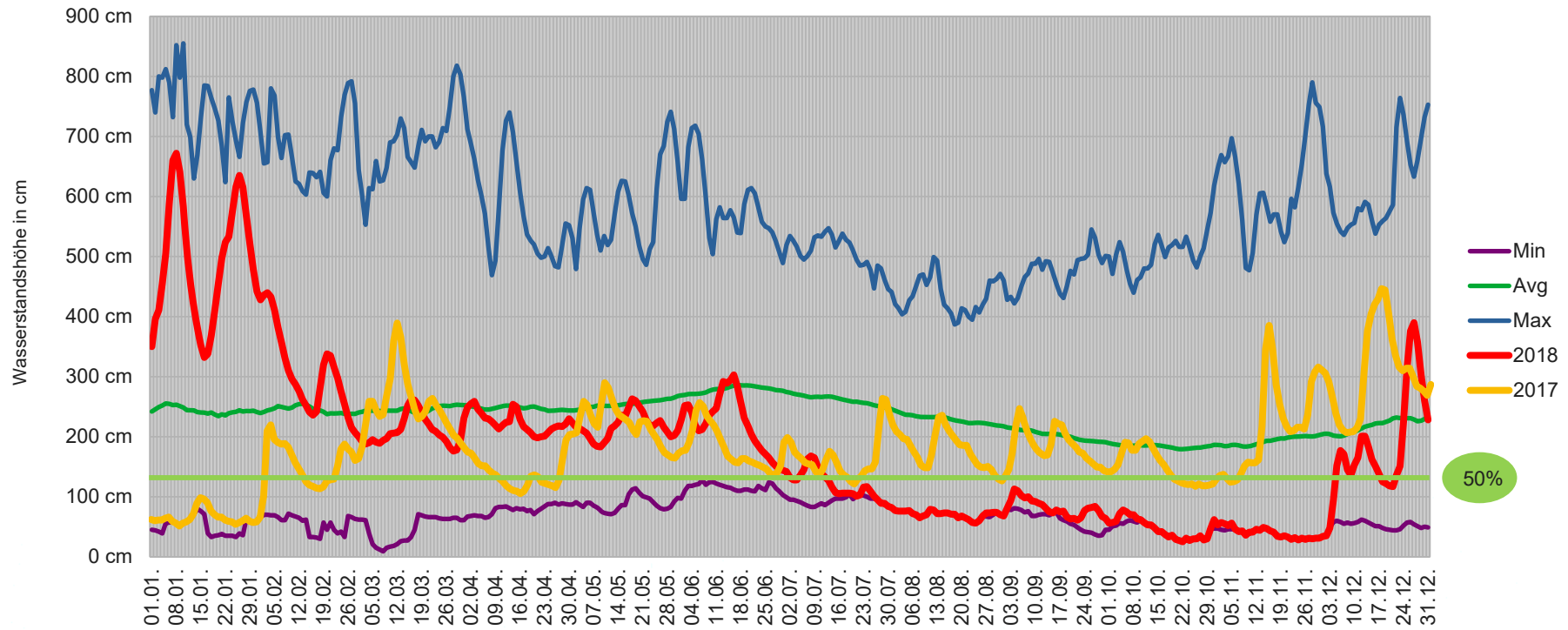
# Abgleich Flottenkapazität vs. Kauber Pegel

Kapazität Rhenus-Flotte bei gemitteltem Schiffsraum



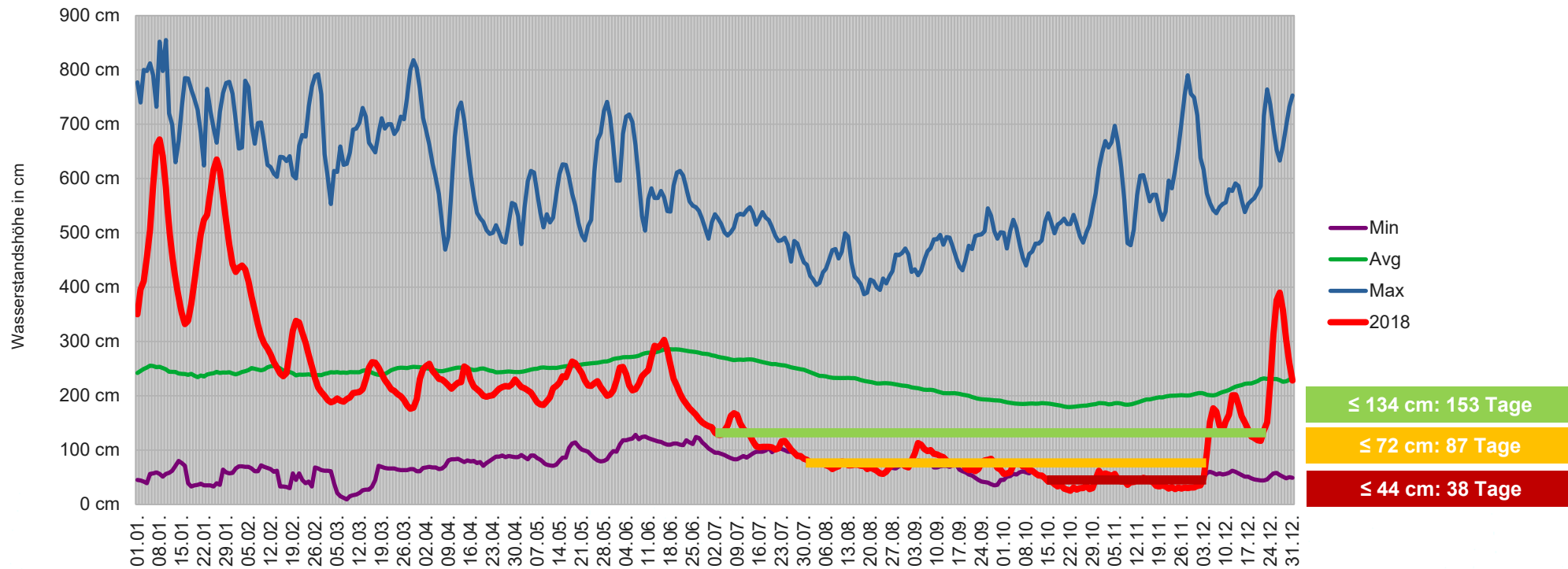
# Abgleich Pegel Kaub 2017 vs. 2018

Pegelstation Kaub  
Min, Avg, Max basierend auf Pegeln von 1856 - 2019 (164 Jahre)



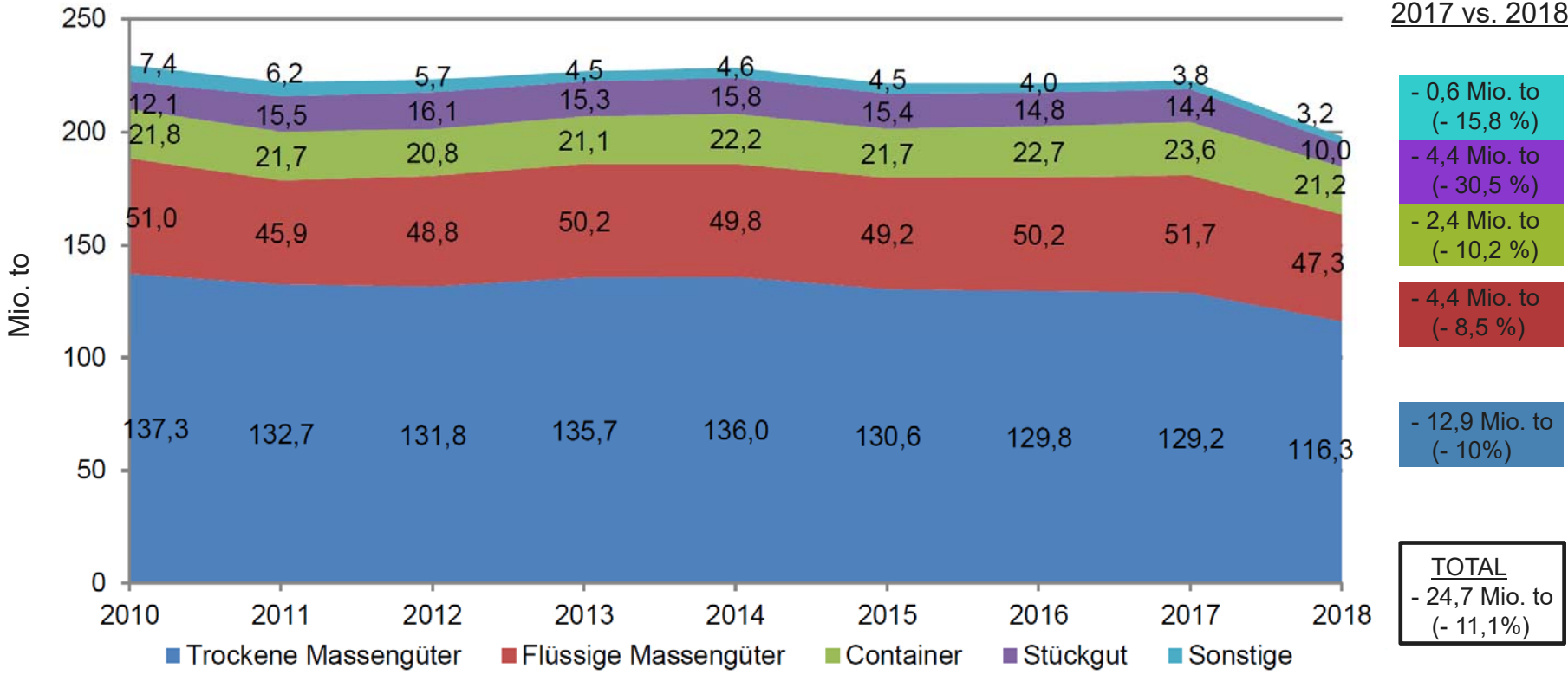
# Kleinwasserjahr 2018 im langfristigen Abgleich

Pegelstation Kaub  
Min, Avg, Max basierend auf Pegeln von 1856 - 2019 (164 Jahre)



# Gütermengenentwicklung

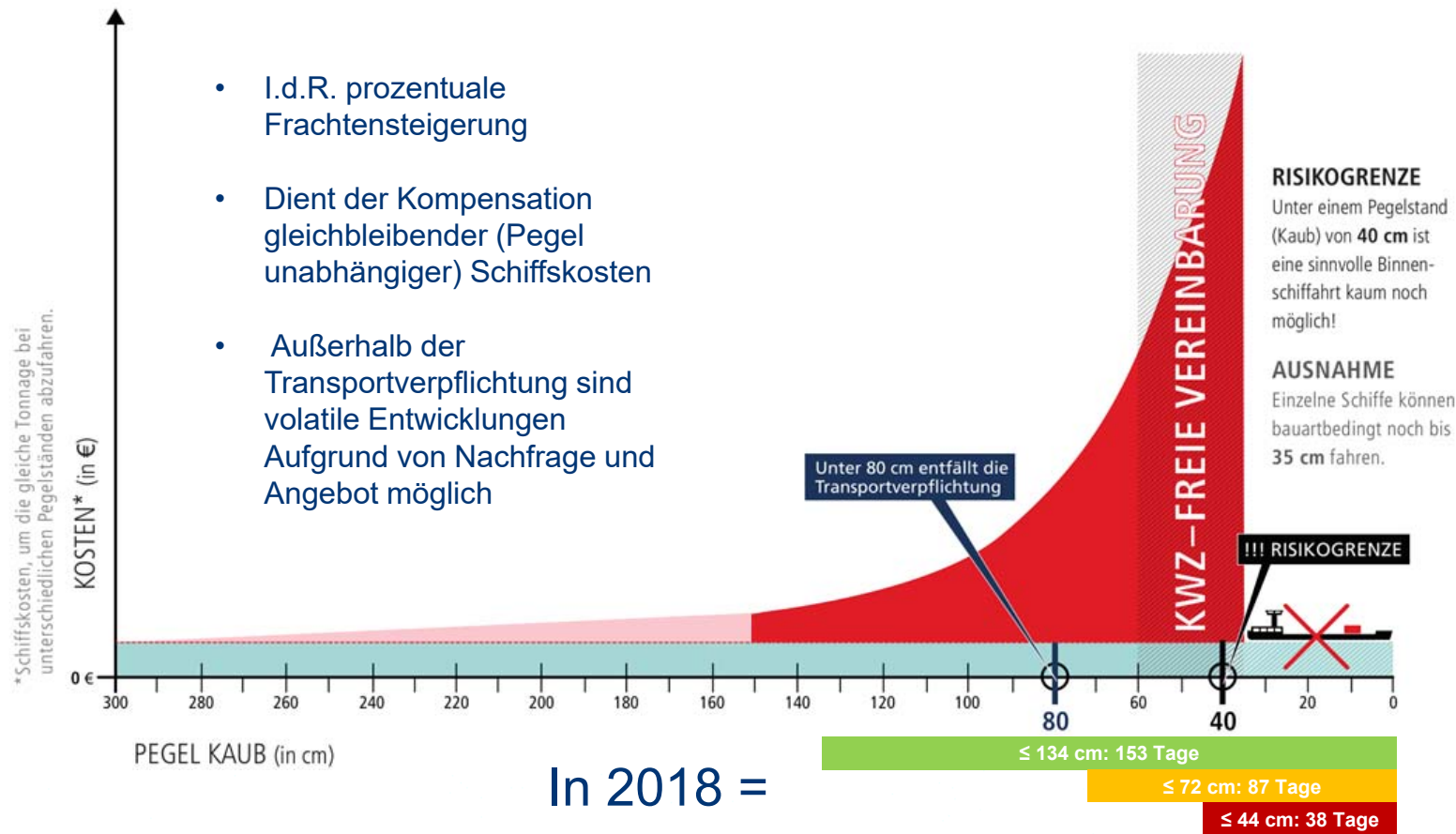
Gütermengenentwicklung in der Binnenschifffahrt auf deutschen Wasserstraßen nach Ladungsarten



Quelle: Statistisches Bundesamt

# Kostensteigerung bei Niedrigwasser

Kompensation fixer Schiffskosten bei verminderter Kapazitätsauslastung aufgrund von Niedrigwasser



## Praxisbezogene Folgen des Kleinwassers



**Rekordlagerbestände in See- und Binnenhäfen**



**Verzögerungen bei Lade- und Löschantivitäten**



**Verschiebungen innerhalb des Modal-Split**



**Modifikation der Transportketten bei Einsatz von "kleinen" Gütermotorschiffen**

## Schifffahrtsbezogene Folgen des Kleinwassers



**Schiffsraumerweiterung mit  
Faktor 3 bis 4 für gleiche Tonnage**



**Unzureichende Kapazitäten für  
Großraum-Kanalschifffahrt**



**Im 4. Quartal größtenteils Ausfall  
von Großraum / Koppelverbänden**



**Erhöhte Grundberührungen und  
Kostensteigerung der Policen**



# Möglichkeiten entgegenwirkender Maßnahmen



## Diversifikation der Flotte

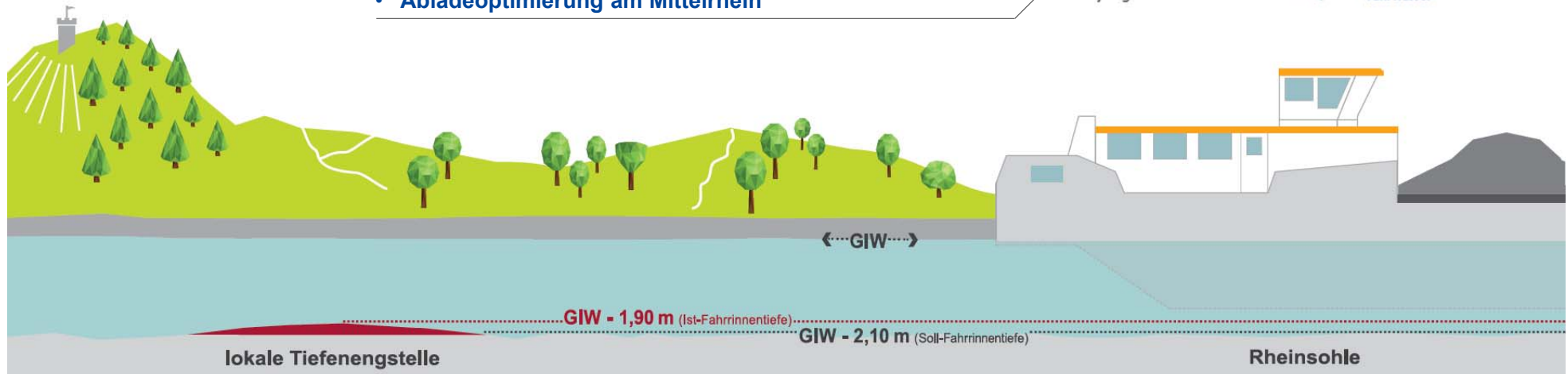
- Optimierung bestehender Schiffstechnik
- "kleinere" Schiffe als Koppelverbände
- Angepasste/Optimierte Neubauten



## Optimierung der Infrastruktur

Schnellstmögliche Umsetzung des BVWP 2030

- Modernisierung der Schleusen im west-dt. Kanalgebiet
- Abladeoptimierung am Mittelrhein



Quelle: Wasserstraßen- und Schifffahrtsamt Duisburg-Rhein

Together with Passion



**Vielen Dank für Ihre Aufmerksamkeit!!!**

Philip Tomaskowicz, B.A. - Leiter Schifffahrt  
Rhenus PartnerShip GmbH & Co. KG