



## Observation du marché de la navigation intérieure européenne

### *Rapport conjoncturel 1<sup>er</sup> trimestre 2010*

(Source : Secrétariat de la CCNR)

#### **Cale sèche :**

##### **1) Demande :**

Dans le domaine des cargaisons en vrac, une légère reprise de la demande de transport a été constatée en 2009. Ainsi, les volumes transportés ont progressé de près de 15 % par rapport à leur niveau le plus bas enregistré durant la crise. Les prévisions d'importants secteurs industriels, notamment l'industrie sidérurgique, laissent présager une poursuite de cette reprise en 2010. Ainsi, une hausse de 15 % de la production de l'industrie sidérurgique allemande est attendue, avec les conséquences que ceci induit pour les transports par la navigation intérieure de produits sidérurgiques, de charbon, de minerai et de déchets métallurgiques.

En revanche, une détérioration ou une amélioration plus lente est probable pour d'autres segments. Seul le transport de conteneurs semble afficher une reprise plus rapide. Environ 2/3 des volumes perdus ont été rattrapés et une hausse d'environ 20 % est attendue en navigation intérieure pour l'ensemble de l'année 2010.

Il en résulte que pour la navigation à cale sèche dans son ensemble, le rythme de reprise sera relativement lent ; c'est une hausse de 8,4 % qui est ainsi attendue pour l'ensemble de l'année 2010.

Dans les ports maritimes, les prévisions vont également dans le sens d'une lente augmentation des volumes manutentionnés du transport maritime. Une croissance légèrement plus forte y est également attendue dans le secteur des conteneurs.

Les frets ont certes légèrement augmenté au dernier trimestre 2009, mais cette hausse résulte principalement des faibles hauteurs d'eau.

##### **2) Offre :**

En 2009 ont été mis en service 72 nouveaux automoteurs ordinaires avec une capacité totale de plus de 240 000 tonnes, ainsi que 44 barges avec une capacité de 97 000 tonnes. Il s'agit d'une vague de nouvelles constructions qui n'a pu être interrompue immédiatement avec la survenue de la crise, la construction de nombreux bateaux ayant déjà atteint un stade avancé. La capacité nouvelle apportée au marché en 2009 a ainsi été supérieure à celle observable en 2008.

##### **Conclusion :**

Malgré la hausse de la demande constatée au cours du deuxième semestre 2009, deux années seront certainement nécessaires pour atteindre les niveaux enregistrés en 2007. Parallèlement, l'offre de transport a connu une hausse significative. Il en résulte que la situation du marché demeure difficile.

## **Cale citerne :**

### **1) Demande :**

#### Segment des produits pétroliers :

Par rapport à l'année 2008, l'année 2009 a été marquée par une régression des volumes transportés en cale citerne. Dans le secteur pétrolier, la demande a été nettement moins forte au cours du deuxième semestre, après que les entrepôts-citernes aient été remplis. Pour l'année 2010 est attendue une légère hausse des transports. Ainsi, l'hiver 2009/2010 particulièrement rigoureux laisse présager une demande plus importante en fioul domestique. Le cours toujours élevé du pétrole, les stocks encore remplis et la tendance à la baisse des dernières années ont toutefois un effet modérateur.

#### Segment de la chimie :

A l'instar de la navigation à cale sèche, la demande de transport émanant de l'industrie chimique ne reprendra probablement que lentement en 2010. De ce fait, ce segment n'atteindra pas encore cette année le niveau enregistré avant la crise.

A partir des prévisions pour ces deux segments, une légère hausse de la demande générale en cale citerne est probable en 2010.

Les frets de la navigation citerne ont augmenté au dernier trimestre de l'année 2009 en raison du stockage pour l'hiver et des faibles hauteurs d'eau.

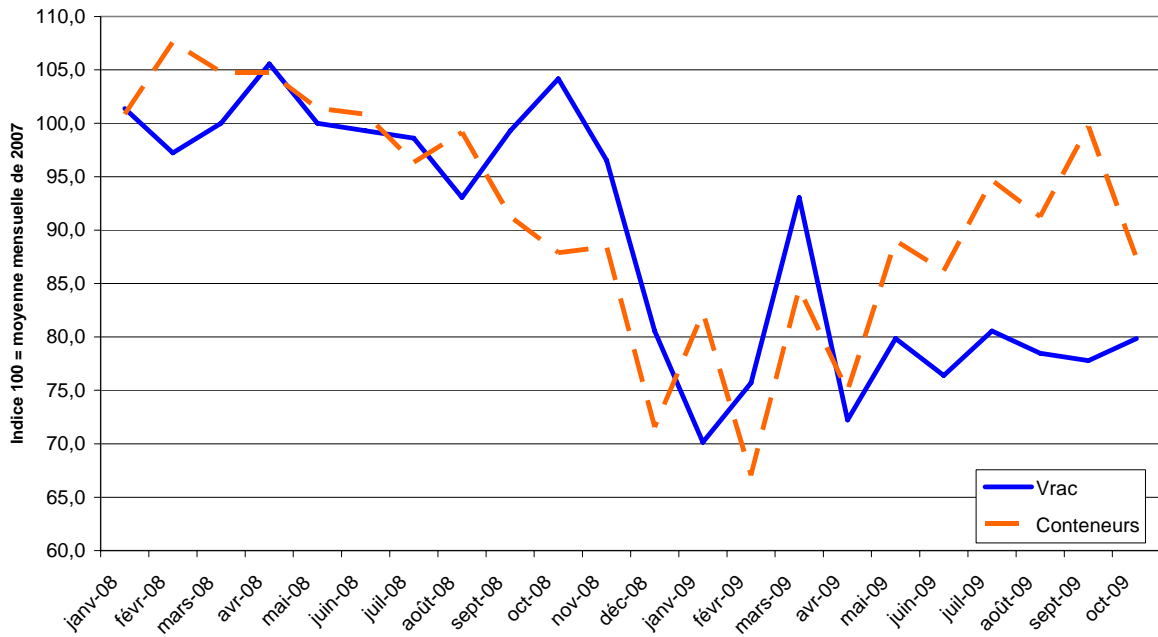
### **2) Offre :**

87 nouveaux bateaux-citernes d'une capacité totale supérieure à 230 000 tonnes ont été mis sur le marché en 2009.

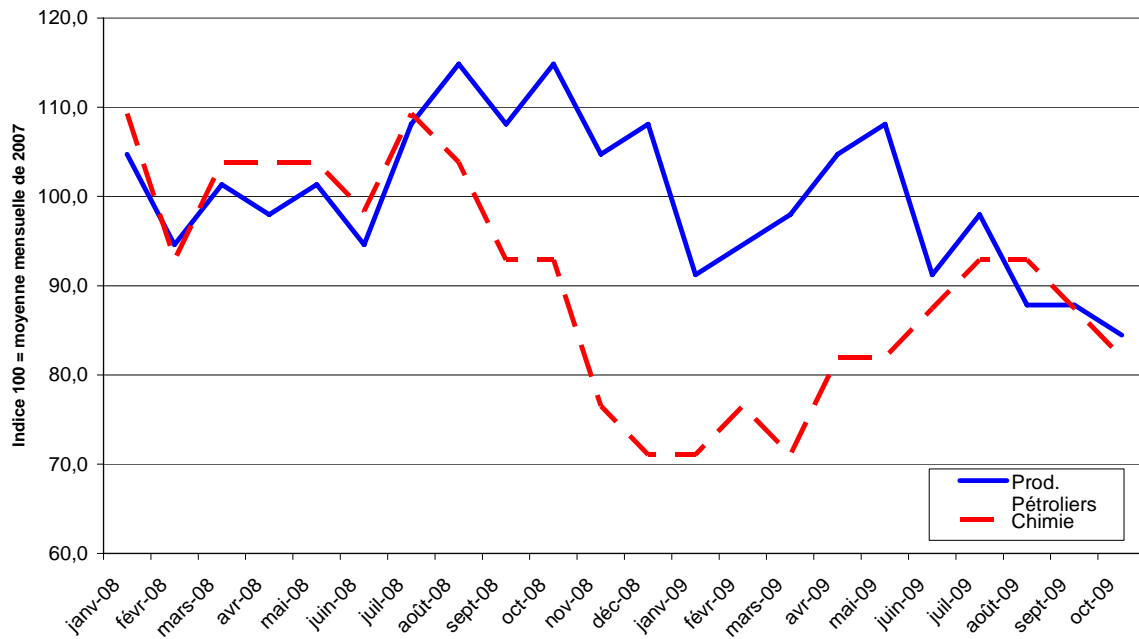
#### **Conclusion :**

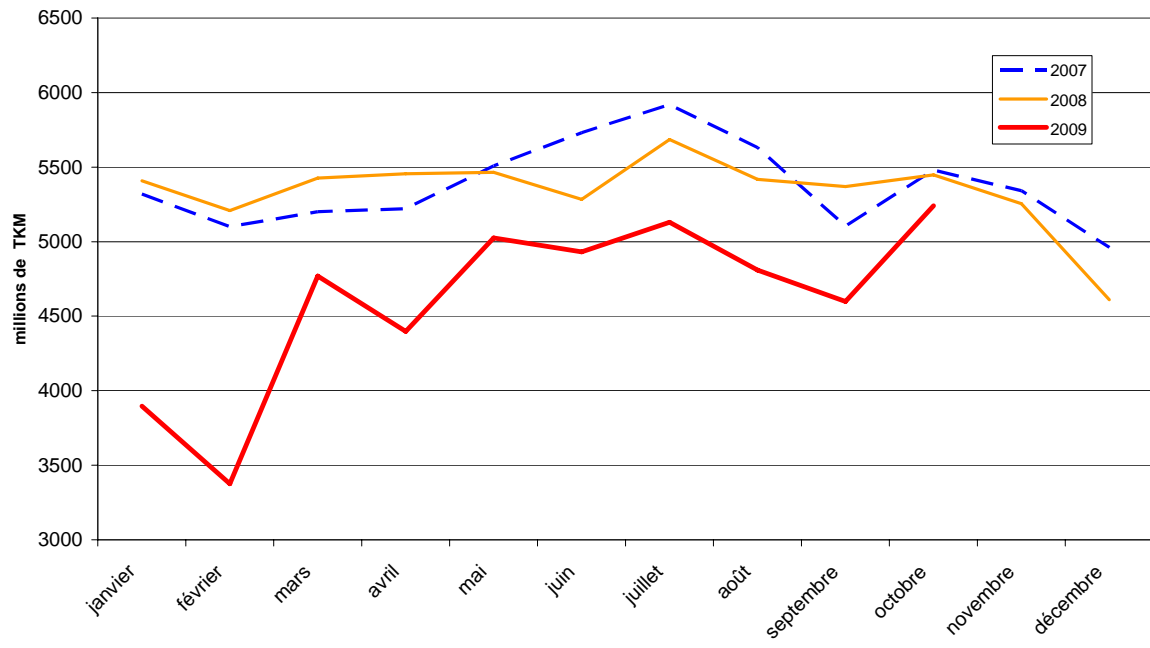
Au mieux, la demande de transport en cale citerne pourrait légèrement augmenter en 2010. La capacité nouvelle mise sur le marché en 2009 correspond au double de celle mis en service en 2008. Ces éléments mettent en évidence la difficulté de la situation actuelle sur le marché, résultant notamment de la restructuration de la flotte qui est en cours.

### Transports par cale sèche (marché allemand)



### Transports par cale citerne (marché allemand)



**Prestations de transport sur les voies navigables allemandes**

Prévisions pour 2010 (*marché de la navigation intérieure en Allemagne*)

Secteur	Production / Import	Part du transport total	Incidence prévue sur la demande de transport (par rapport à l'année précédente)
Agriculture	Très bonne récolte en 2009	16,00%	-
Charbon	Importations prévues + 8% par rapport à 2009	19,00%	+++
Sidérurgie : Minerai	Production allemande d'acier : en 2010 : + 15 % par rapport à l'année précédente	20%	+++
Sidérurgie : fer, acier	Production allemande d'acier : en 2010 : + 15 % par rapport à l'année précédente	8,00%	+++
Matériaux de construction	Programmes d'infrastructures en Allemagne (Programme d'urgence contre la crise)	27,00%	+
Autres marchandises / conteneurs	Le marché mondial s'améliore lentement	10%	++++
<b>Prévision générale pour l'évolution de la demande en cale sèche</b>			<b>++</b>
Produits pétroliers	Hiver froid, mais hausse du prix du pétrole, stocks remplis	62%	+
Chimie	Production allemande en chimie : en 2010 + 5 % par rapport à l'année précédente	38%	++
<b>Prévision générale pour l'évolution de la demande en cale citerne</b>			<b>+</b>

**Sources :**

Eurofer

Wirtschaftsvereinigung Stahl

Verein deutscher Kohleimporteure

Verband der chemischen Industrie

CEFIC

Prévisions CCNR sur la base de l'historique des évolutions et de calculs

**Evolution :**

0 %	0
1 % à 5 %	- / +
6 % à 10 %	-- / ++
11 % à 15 %	--- / +++
16 % à 20 %	---- / ++++
plus de 20 %	----- / +++++