

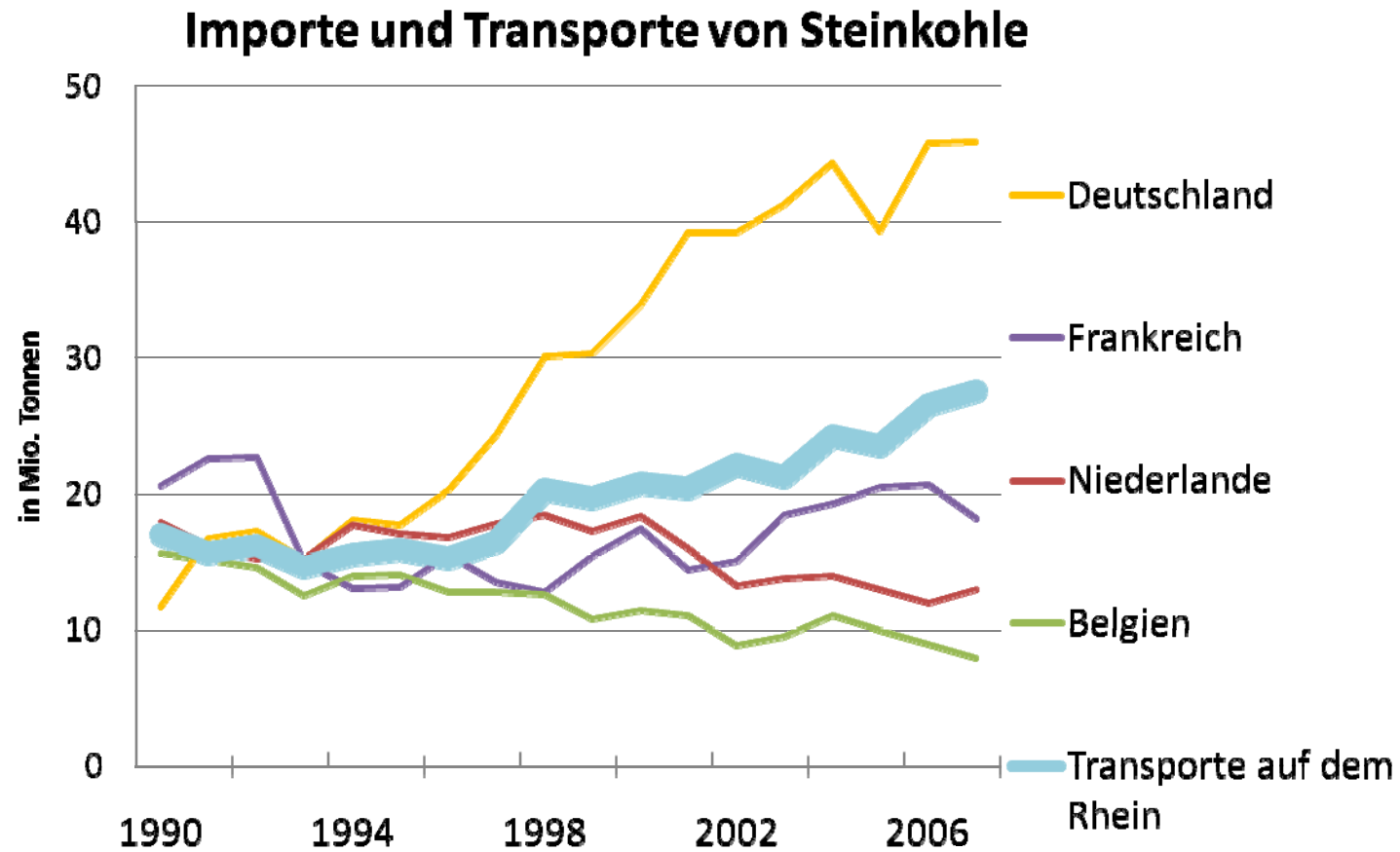
Gliederung

1. Steinkohle: Transporte, Importe und Förderung
2. Kohlentransporte und Stahlerzeugung
3. Stahltransporte und Stahlerzeugung

Kohletransporte

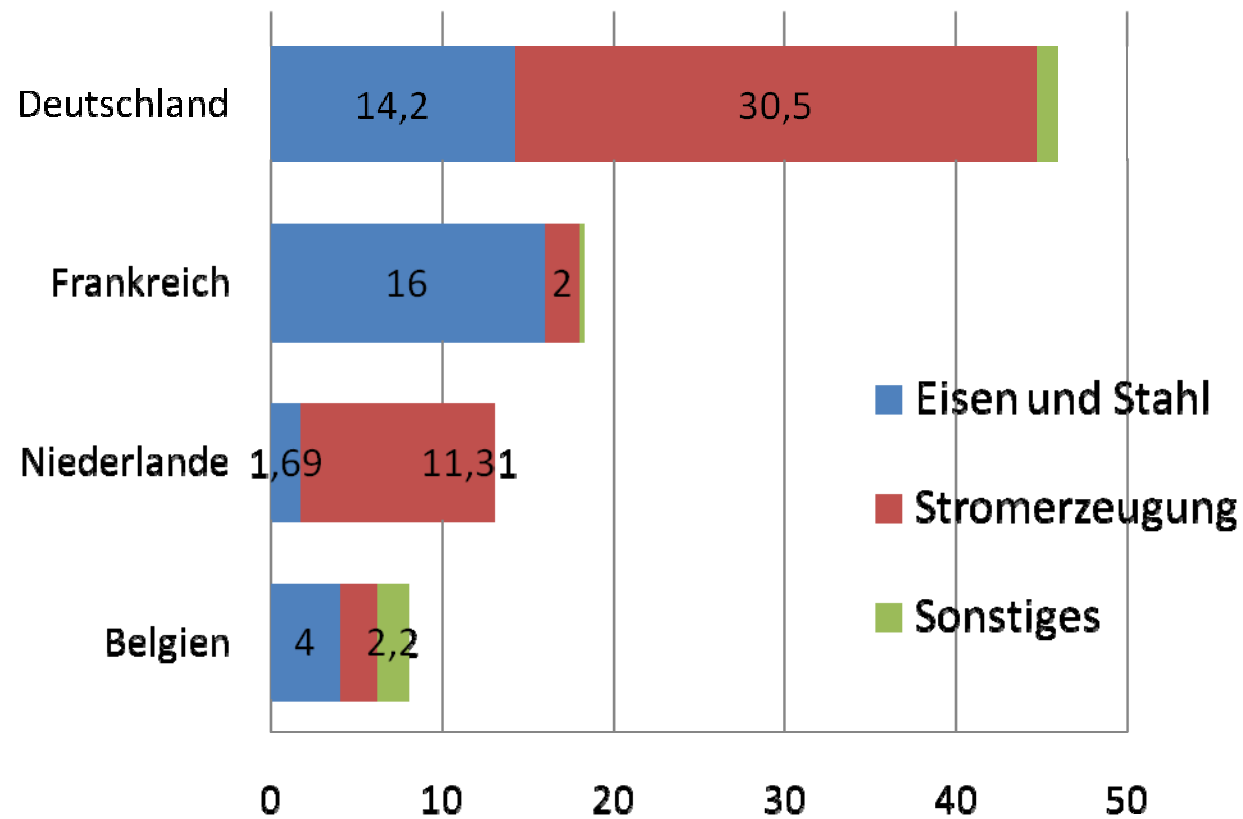
- Kohle wird auf dem Rhein zu 99 % zu Berg (rheinaufwärts) transportiert.
- Anteil der Steinkohle an gesamten Transporten zu Berg 2007: 22 %
- Kohletransporte eng verknüpft mit Kohleimporten zur Stahlherstellung und Energieerzeugung

Kohleimporte und -transporte



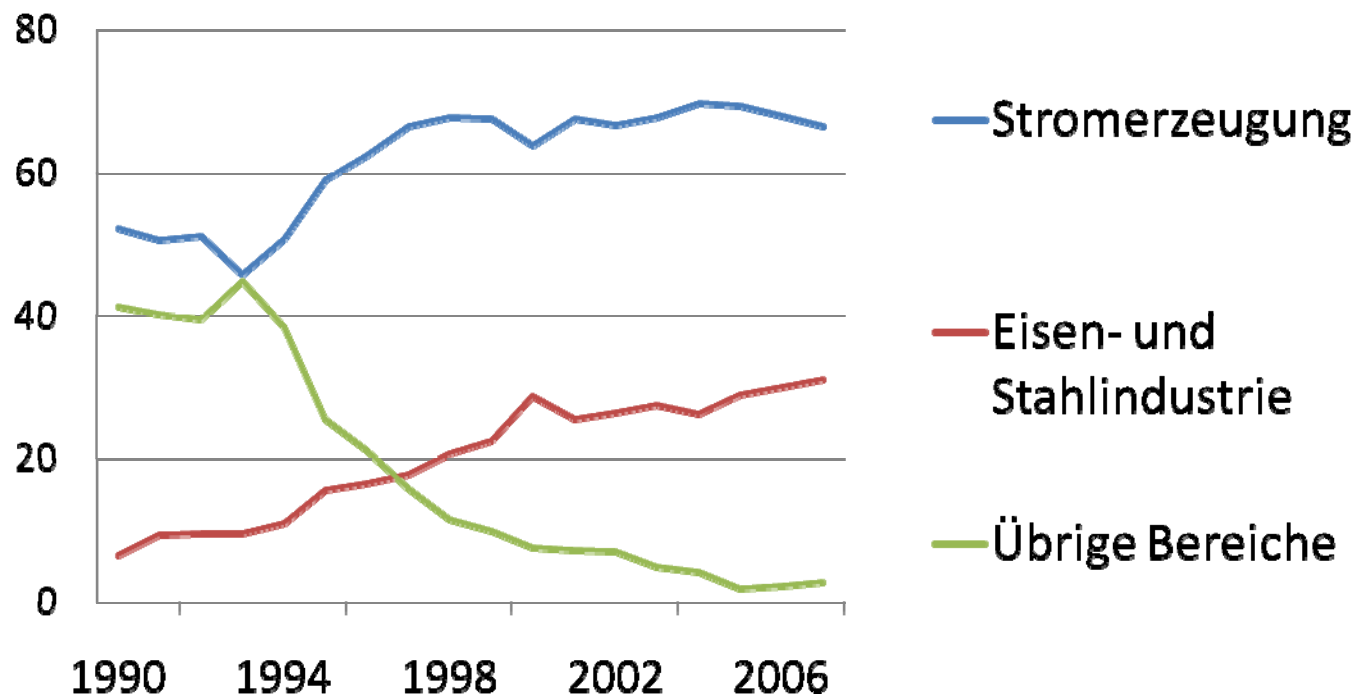
Verwendung der importierten Steinkohle

Steinkohlenimporte nach Verwendung (Mio. t)



Verwendung der importierten Steinkohle

Verwendung der per Binnenschiff nach Deutschland transportierten Kohle (in %)



Kohletransporte

Strukturelle Faktoren

- Modal Split

- eigene Förderung von Steinkohle / Importe

- Verfahren bei der Stahlherstellung

- Anteil der Kohle an der Energieerzeugung

Konjunkturelle Faktoren

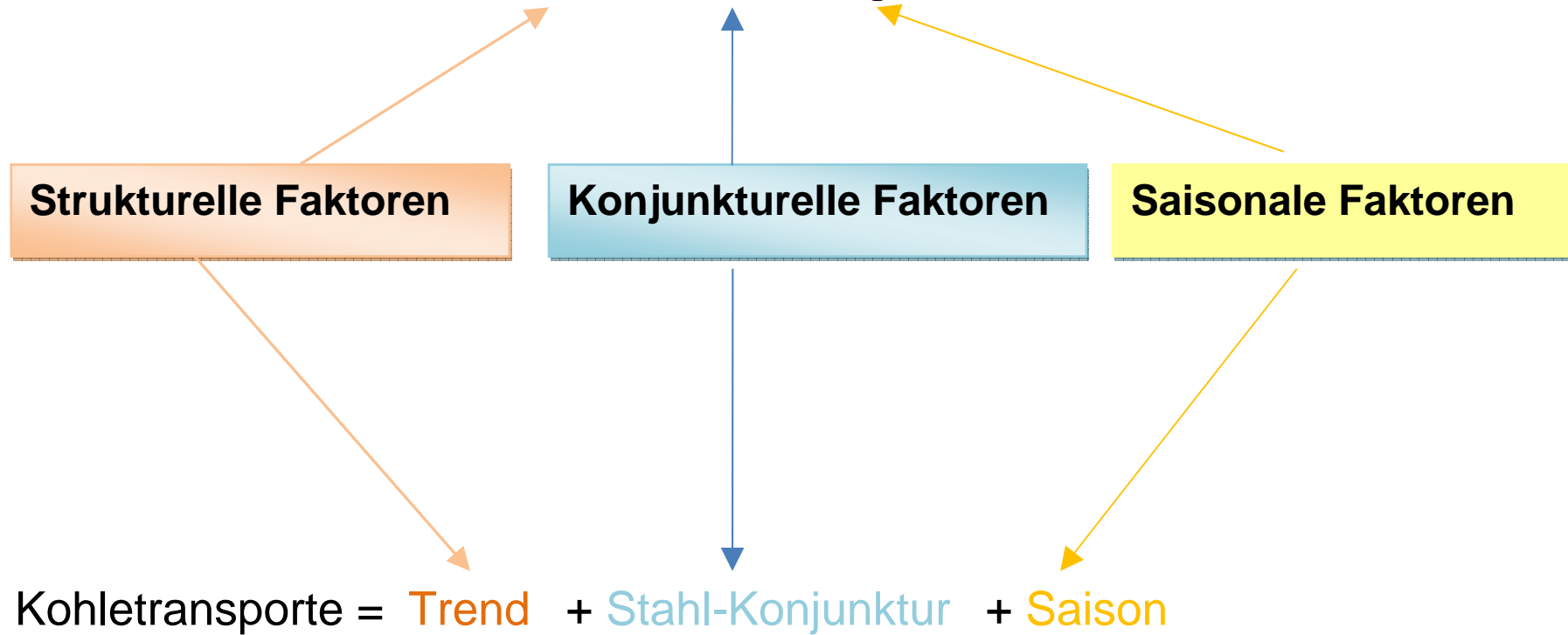
- Stahlkonjunktur

Saisonale Faktoren

- Wasserpegel

- Auslastung der Kraftwerke

Kohletransporte



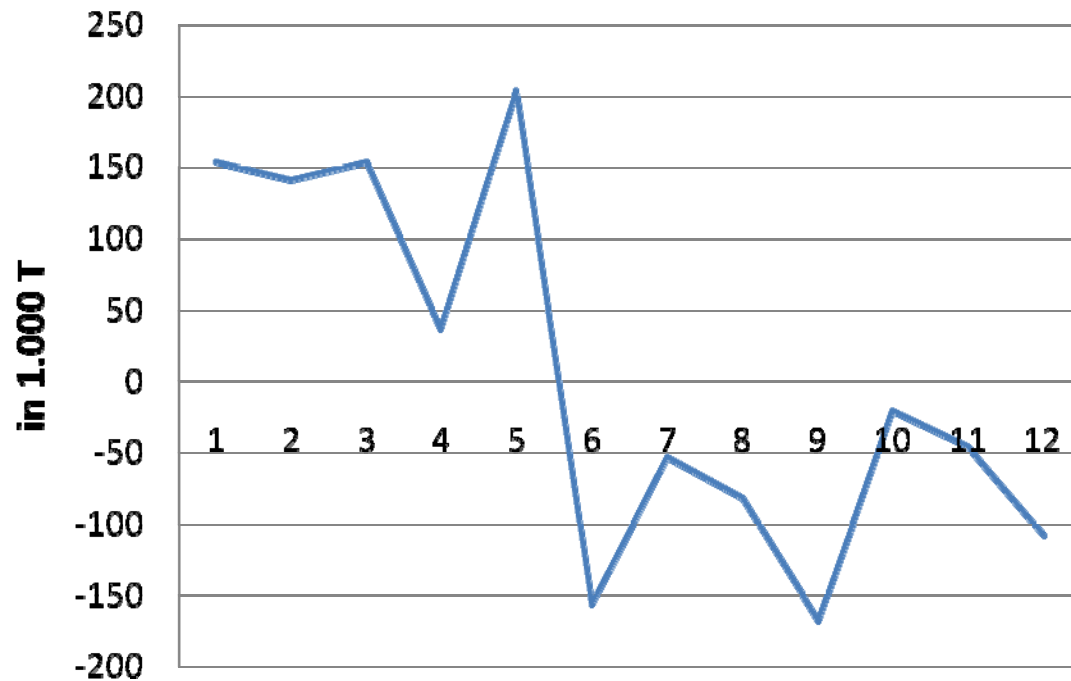
Kohletransporte Rhein

Saison ... bis Mai positiv, Juni bis Dezember leicht negativ

Abweichung
vom Trend je
Monat
(1.000 T)

**Zeitraum:
2000 bis 2007**

Saisonfigur Steinkohletransporte



Stahlerzeugung - Kohletransporte Rhein

Trend Kohletransporte ... + 3 % pro Jahr seit 1990
(unabhängig von Stahlkonjunktur)

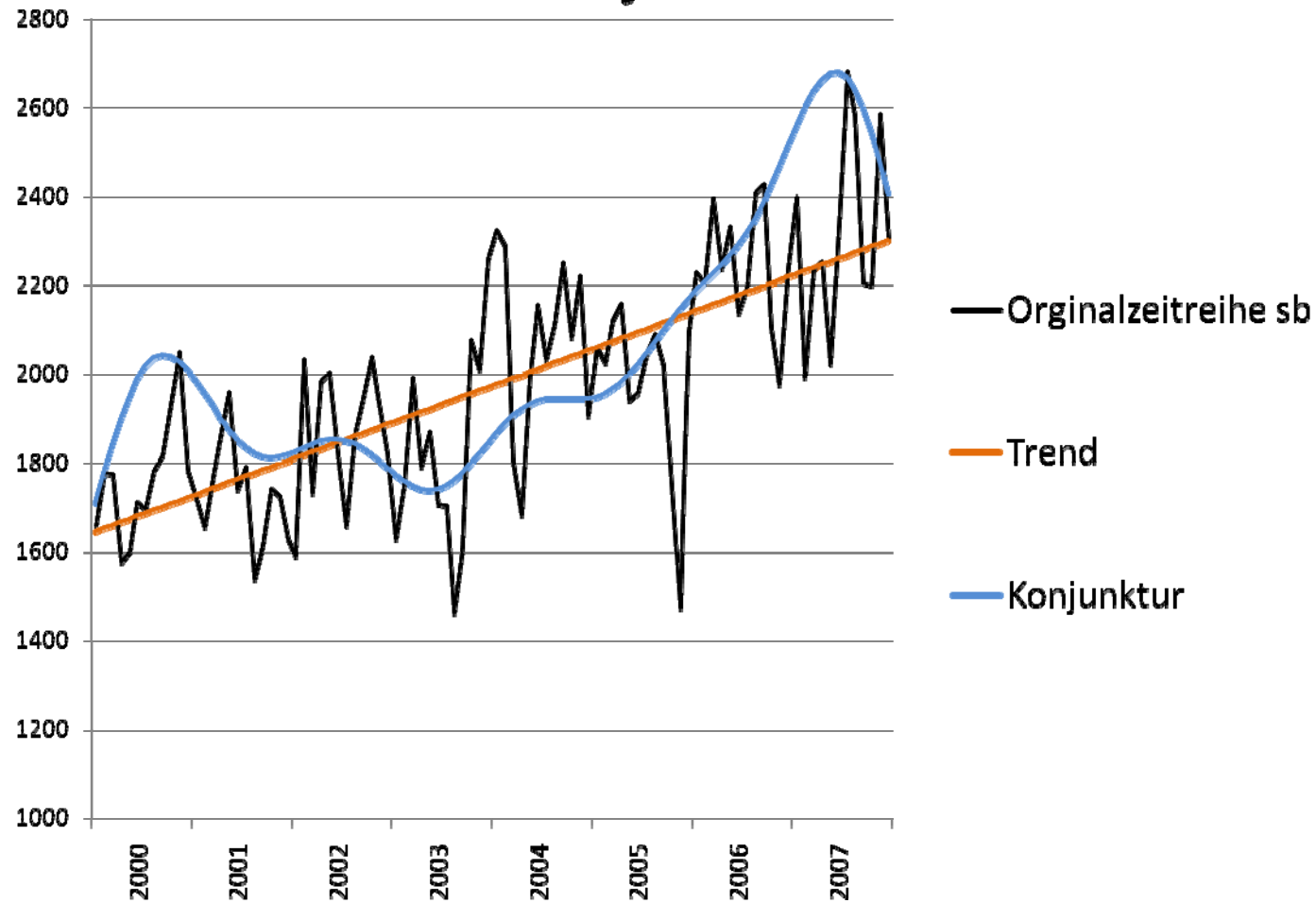
Konjunktur ...

+ 0,7 % Transporte je + 1 % deutsche Oxygen-Stahlproduktion

+ 0,2 % Transporte je + 1 % französische Oxygen-Stahlproduktion

Trend u. Konjunktur - Kohletransporte Rhein

Steinkohletransporte (1.000 T) incl. Trend u. Konjunktur



Prognose Kohletransporte Rhein

Prognose Stahlproduktion 2008

Deutschland - 2 % geg. Vorjahr

Frankreich - 5 % geg. Vorjahr

Quelle: Wirtschaftsvereinigung Stahl; Federation Francaise de l'Acier

Trend Kohletransporte ... rund 3 %

Konjunktur Deu ... rund - 1,5 % geg. 07'

Konjunktur Fra ... rund - 1,0 % geg. 07'

Kohletransporte 08' insgesamt etwa +0,5% geg. 07'

Quelle: eigene Berechnungen

Prognose Kohletransporte Rhein

Prognose Stahlproduktion 2009 – Szenario 1 weitere
Abschwächung

Deutschland - 5 % geg. Vorjahr

Frankreich - 7 % geg. Vorjahr

Quelle: Wirtschaftsvereinigung Stahl; Federation Francaise de l'Acier

Trend Kohletransporte ... rund + 3 %

Konjunktur Deu ... rund - 3,5 % geg. 08'

Konjunktur Fra ... rund - 1,4 % geg. 08'

Kohletransporte 09' insgesamt etwa - **2,0 %** geg. 08'

Quelle: eigene Berechnungen

Prognose Kohletransporte Rhein

Prognose Stahlproduktion 2009 – Szenario 2 verschärfte
Abschwächung

Deutschland - 7 % geg. Vorjahr

Frankreich - 7 % geg. Vorjahr

Trend Kohletransporte ... rund + 3 %

Konjunktur Deu ... rund - 4,9 % geg. 08'

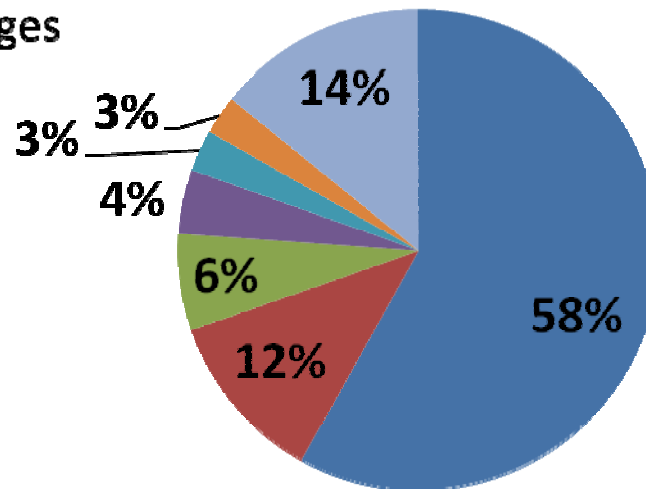
Konjunktur Fra ... rund - 1,4 % geg. 08'

Kohletransporte 09' insgesamt etwa - 3,5 % geg. 08'

Eisen und Stahl

Mineralien- und Metalltransporte, Rhein

- Eisenerze und Konzentrate
- Stahlbleche und Breitflachstahl
- Schrott zum Wiedereinschmelzen
- Halbzeug aus Stahl gewalzt
- Stab und -formstahl
- Andere Erze von NE-Metallen
- Übriges

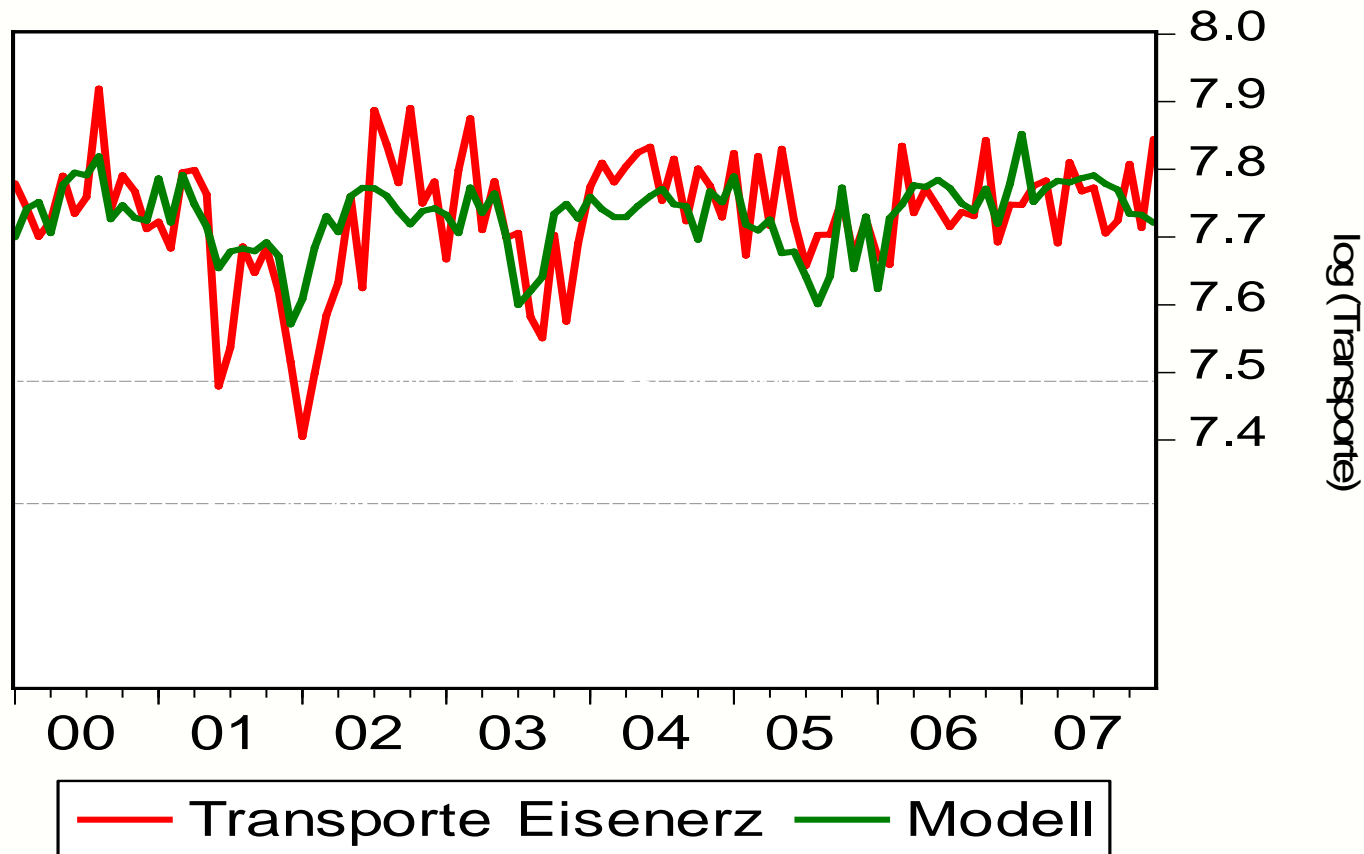


Stahlerzeugung – Transporte von Eisenerz (Rhein)

deutsche *Oxygen*-Stahlproduktion + **1%** erhöht
Transporte um **1,02 %**

französische *Oxygen*-Stahlproduktion + **1%** erhöht
Transporte um **0,20 %** (über Mosel)

Stahlerzeugung – Transporte von Eisenerz (Rhein)

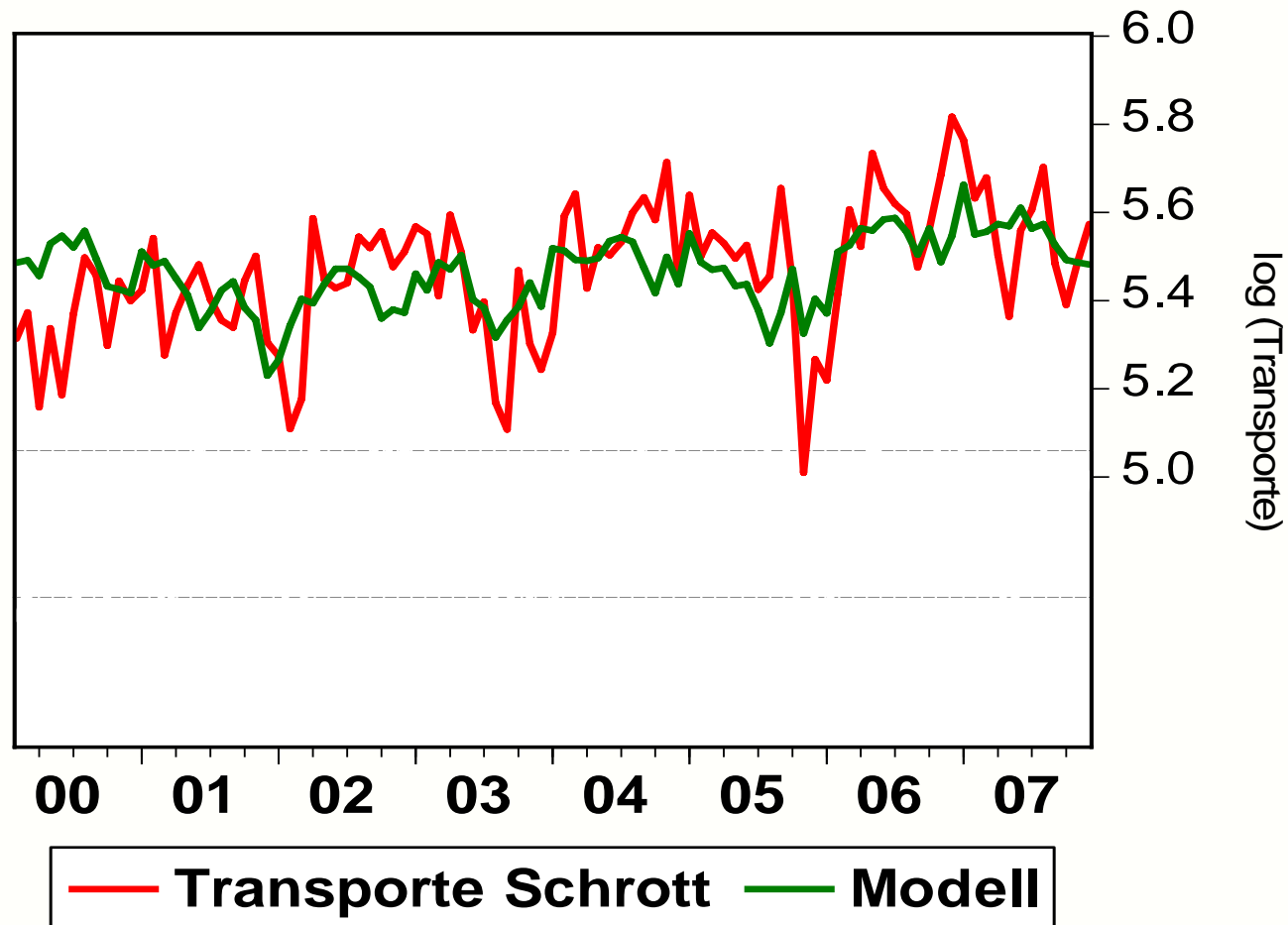


Stahlerzeugung – Transporte von Schrott (Rhein)

deutsche *Elektro*-Stahlproduktion + 1 % erhöht
Transporte um **1,25 %**

französische *Elektro*-Stahlproduktion + 1 % erhöht
Transporte um **0,21 %** (über Mosel)

Stahlerzeugung – Transporte von Schrott (Rhein)



Stahlerzeugung – Transporte von Stahlblechen (Rhein)

niederländische Stahlproduktion + 1 % erhöht
Transporte um **0,66 %**

deutsche Stahlproduktion + 1 % erhöht Transporte um
0,64 %

belgische *Elektro*-Stahlproduktion + 1 % erhöht
Transporte um **0,30 %**

Vielen Dank für Ihre Aufmerksamkeit!